



澤田隆治 プロデュース

水芸 手妻 & マジック



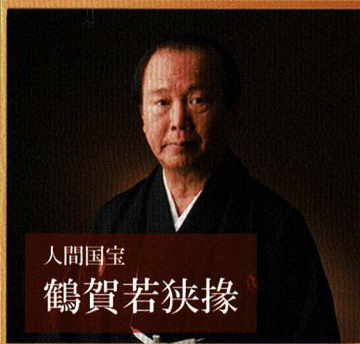
藤山新太郎



ナレーション
鈴木美智子



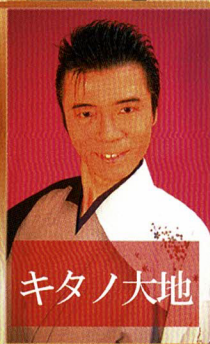
藤山大樹



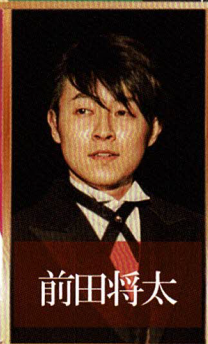
人間国宝
鶴賀若狭掾



沙神妃椰



キタノ大地



前田将太



伝々

2018 9.8(土) 17:30 開場 18:00 開演

国立文楽劇場

料金

前売

S 席 6000 円
A 席 5000 円
B 席 4000 円

当日

S 席 6500 円
A 席 5500 円
B 席 4500 円

(小学生以下半額)

後援： 大阪市
大阪市商店会総連盟
大阪市中央区商店会連合会
関西演芸推進協議会
(株)テレビランド

東京イリュージョン(株)

〒166-0003 東京都杉並区高円寺南 5-21-3 藤山ビル 2F

TEL 03-5378-2882 / FAX 03-5378-2883

MAIL info@tokyoillusion.co.jp / HP http://www.tokyoillusion.co.jp/

ご挨拶 —— 藤山新太郎

大阪での公演が定着して、文楽劇場は二度目の公演です。
 今回は、新内の人間国宝、つるがわかさのじょう鶴賀若狭掾先生にお願いしまして、蝶のたはむれの音楽を作曲していただきました。そして当日は、ご当人に語っていただいて、蝶を飛ばしてみます。大変に贅沢なひと時です。水芸、手妻は前回同様に演じます。
 大樹はこのところ海外に出て大活躍しています。それから、また、洋装のマジシャンとして、伝々さんに出ていただきます。伝々さんは、タキシードで演技をしますが、その表現方法は、手妻に通じるものがあります。更に、ラジオで長らく活躍している鈴木美智子さんにもナレーションをしていただきます。盛りだくさんの企画です。お楽しみにご覧ください。

◎出演者

藤山新太郎、藤山大樹、沙神妃椰、キタノ大地、伝々、前田将太
 鶴賀若狭掾（新内 人間国宝）、鈴木美智子（ナレーション）



三味線
杵家七三



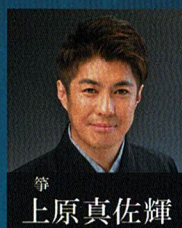
尺八
阪口夕山



太鼓、鼓
蘆慶順



箏
伊藤ちひろ



箏
上原真佐輝



プロデューサー
澤田隆治

◎振り込み先

三井住友銀行
 高円寺支店（普）5298704
 トウキョウイリュージョン（カブ）

郵便振替
 00140-1-555270
 トウキョウイリュージョン（カブ）

◎チケットぴあ

0570-02-9999（Pコード：487-235）

[店頭] セブン-イレブン、ぴあ各店舗
 [WEB] <http://w.pia.jp/t/japanesemagic/>

※0570で始まる番号は、一部携帯電話及びIP電話、ダイヤル回線はご利用できません。ご了承下さい。

◎アクセス

国立文楽劇場
 〒542-0073 大阪府大阪市中央区日本橋 1-12-10
 TEL 06-6212-2531（代表）

[地下鉄] 堺筋線・千日前線 日本橋駅 7番出口より徒歩1分



◎お問合せ・お申込み

東京イリュージョン(株)
 〒166-0003
 東京都杉並区高円寺南 5-21-3 藤山ビル 2F
 TEL 03-5378-2882 / FAX 03-5378-2883
 MAIL info@tokyoillusion.co.jp
 HP <http://www.tokyoillusion.co.jp/>

